

# DSB 3.5SR-DLRG



Länge außen / Length Overall	3,50 [m]
Länge innen / Length Inside	2,30 [m]
Breite außen / Beam Overall	1,72 [m]
Breite innen / Beam Inside	0,82 [m]
Gewicht Boot / Weight Boat	67 [kg]
Bemerkung / Note	Bootkörper mit Rumpf / hull and tube
Max. Kapazität / Max. Capacity	6 [Pers.]
Max. Zuladung / Max. Payload	600 [kg]
Schlauchdurchmesser / Tube Diameter	45 [cm]
Anzahl Luftkammern / Air Compartments	3 [Stk/pcs]
Material / Fabric	Hypalon/Aluminium
Max. Motorisierung / Max. Motorization	30/40 [kw/PS]
Bemerkung / Note	Langschaftmotoren / Long shaft engines

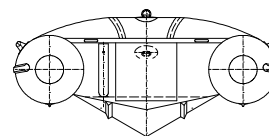
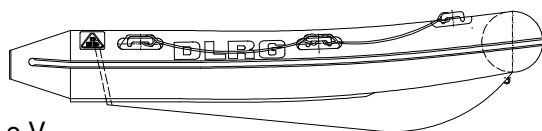
Heavy duty Rumpfkörper aus seewasserfestem Aluminium. Schlauchkörper aus UV beständigem Hypalon mit voneinander unabhängigen Luftkammern. Die Füll- und Entlüftungsventile sind verletzungsarm im Schlauchkörper versenkt.

Designed für die DLRG – für die Lebensrettung.

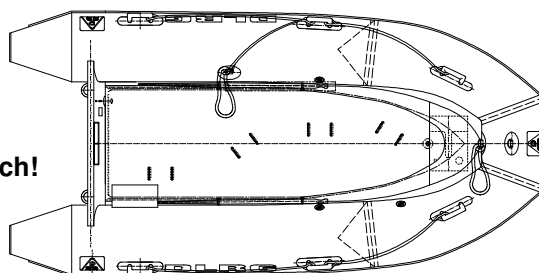
Robust heavy duty seawater resistant aluminium hull. UV resistant buoyancy tube with independent air compartments and safe, flush integrated valves.

Designed for the DLRG- for life saving.

Bezug über:  
Deutsche Lebens-  
Rettungs-Gesellschaft e.V.  
Bundesgeschäftsstelle  
Bad Nenndorf  
05723/955616



Förderung durch die  
MPFS-Stiftung möglich!



DSB  
Deutsche Schlauchboot  
GmbH  
Angerweg 5  
D-37632 Eschershausen  
Germany

Phone: +49 (0)5534/301-0  
Fax: +49 (0)5534/301-200

[info@deutsche-schlauchboot.de](mailto:info@deutsche-schlauchboot.de)  
[www.deutsche-schlauchboot.de](http://www.deutsche-schlauchboot.de)